

Wpisany przez Administrator  
czwartek, 17 września 2015 19:26

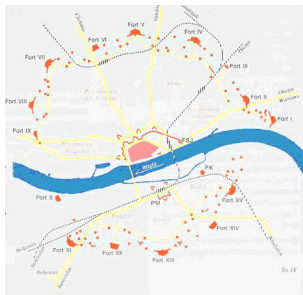
---

### IX ZJAZD KASZTELAŃSKI TORUŃ 25 – 27 wrzesień 2015r. KOMUNIKAT ORGANIZACYJNY Nr 8

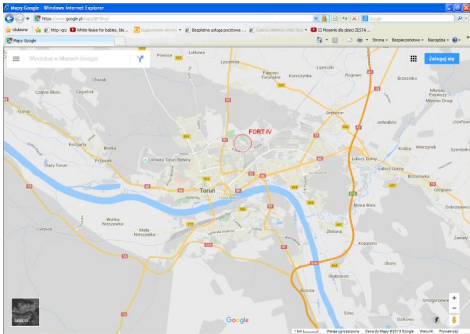
Witamy w ostatnim już przed zbliżającym się IX Zjazdem Kasztelańskim TORUŃ 2015 komunikacie.

Na początku krótkie przypomnienie jak dojechać na IX Zjazd Kasztelański Bractwa Zamkowego TORUŃ 2015.

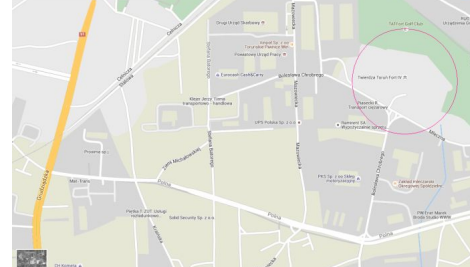
Fort IV położony jest w północno-wschodniej części prawobrzeżnego Torunia – wyjazd z Torunia trasą Nr 91 na Gdańsk. Wjeżdżający do Torunia od południa muszą przejechać jeden z dwóch mostów drogowych ( istniejący od roku 1934 most drogowy lub oddany do ruchu w grudniu 2012 roku most gen. Elżbiety Zawackiej). Pojazdy korzystające z autostrady A1 ( Amber One) powinny zjechać z autostrady w Lubiczu pod Toruniem i dalej kierować się już na ulicę Chrobrego 86.



Wpisany przez Administrator  
czwartek, 17 września 2015 19:26



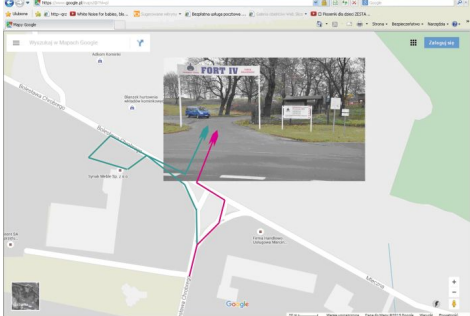
Adres dojazdu: **53.0403**, 18.6305



Tę drogę prowadzi do Fortu IV (czyli się zryżnagaio nie z Bolesławowa) Chrobrego



Przebieg trasy: **Przebieg trasy: 53.0403, 18.6305**



Przebieg trasy: **Przebieg trasy: 53.0403, 18.6305**



Przebieg trasy: **Przebieg trasy: 53.0403, 18.6305**



